

Meuble à tiroirs de salon

Par Bgum2003

Après avoir réalisé le meuble à tiroirs de mon atelier, j'eus envie de fabriquer un autre meuble du même style mais ayant une destination différente, un salon.

Ce meuble devait avoir un style simple et moderne tout en étant fonctionnel, robuste mais aussi esthétique.

Par ailleurs il devait s'harmoniser au meuble Télé HIFI réalisé précédemment.

Le hêtre constitue l'essentiel du projet. Le corps interne des tiroirs est en pin d'épaisseur 18mm. Les fonds de tiroirs ainsi que ceux du meuble sont eux en CP d'épaisseur 5mm.

Les tiroirs sont assemblés à queues d'aronde avec des façades en hêtre rapportées par vissage. Ils coulisent sur des glissières en hêtre vissées/collées sur la structure par l'intermédiaire de rainures exécutées sur leurs flancs. Les fonds sont montés dans une rainure périphérique interne de 5mm avec une profondeur de 10mm.

Les poignées vissées sur ces façades sont elles aussi en hêtre et de fabrication artisanale.

Le fond du meuble est vissé dans une feuillure réalisée dans la structure périphérique arrière du meuble (longerons et traverses), tandis que les autres éléments de cette structure sont décalés de 5mm vers l'intérieur du meuble. Le fond affleure ainsi avec l'arrière de la dite structure. Ce montage permet, le cas échéant, de le démonter aisément.

Pour le reste, cette structure est assemblée par tenons et mortaises, collée sans chevillage. Généralement Les tenons font 25x12x30 (20 pour les petits éléments entretoises).

L'outillage nécessaire à cette fabrication est assez complet et comporte :

- Combiné ROBLAND X310
- Mortaiseuse à bédane DELTA
- Disques à tenonner avec arraseurs « Le Toupilleur »
- Disques à rainurer extensibles « Le Toupilleur »
- Scie à Onglet FOX
- Gabarits à queue d'aronde HMD
- Défonceuse RYOBI
- Perceuse/visseuse Bosch
- Ponceuse à bande Bosch
- Ponceuse lapidaire DELTA
- Ponceuse orbitale METABO
- Lime électrique B&D
- Scie sauteuse METABO
- Scie à ruban BA316
- Papier de verre et laine d'acier

Enfin, la finition comporte l'application d'un fond dur après ponçage fin, puis égrenage après séchage et enfin application d'un vernis aspect ciré de chez LM, teinte chêne doré.

Meuble à tiroirs de salon

Par Bgum2003



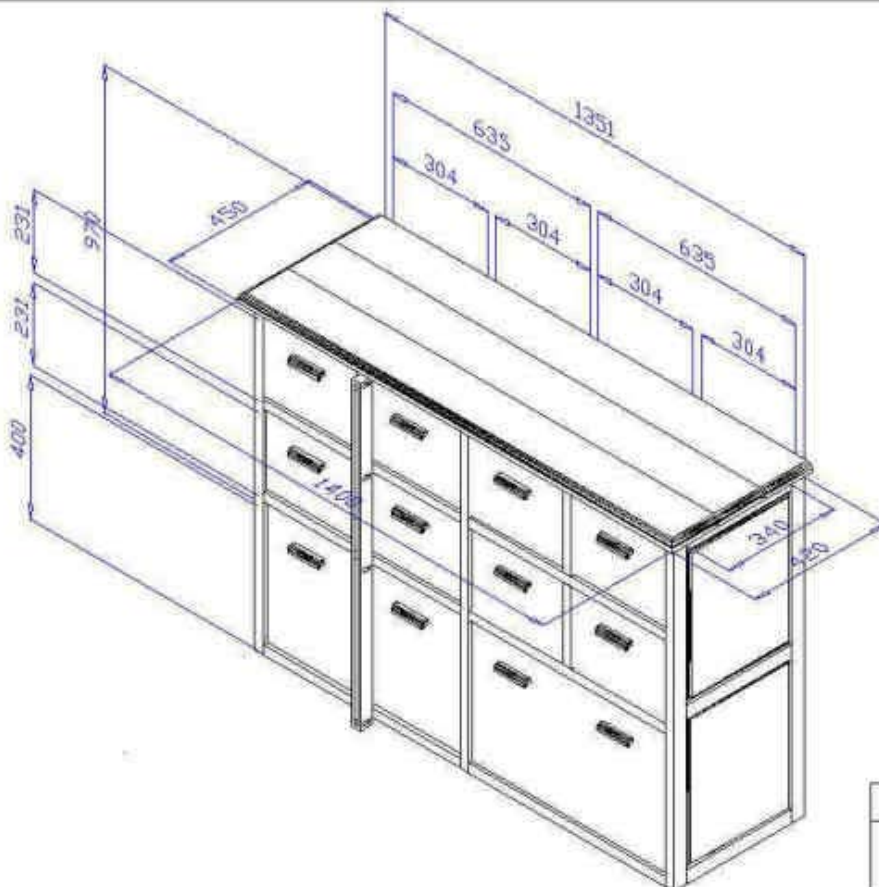
Meuble à tiroirs de salon

Par Bgum2003

Les Plans



Meuble à tiroirs	
hêtre	Vue perspective

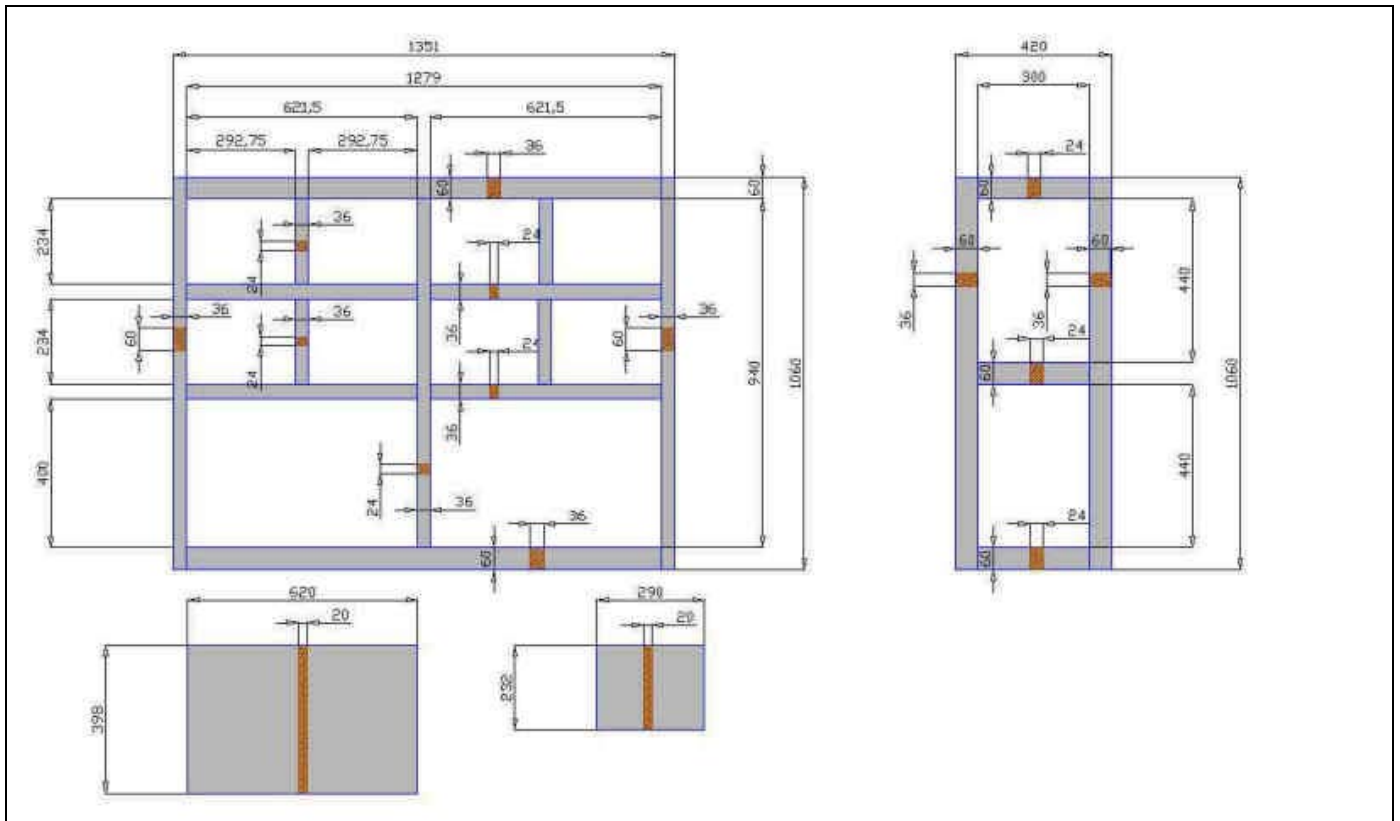


Meuble à tiroirs	
hêtre	vue perspective

Meuble à tiroirs de salon

Par Bgum2003

Vues de face et de côté - tiroir



Désignation	Dimensions			Nombre	Remarques
	Longueur	Largeur	Epaisseur		
Montants meubles AV/AR	1060	60	36	4	Mortaises 60x10
Traverses hautes et basses AV/AR	1329	60	36	4	Tenons de 25, section 60x10
Traverses intermédiaires AV/AR	657	36	24	4	Tenons de 25, section 36x10
Montants centraux AV/AR	990	36	24	2	Mortaises 36x10
Traverses intermédiaires hautes AV/AR	650	36	24	8	Tenons de 25, section 36x10
Montants intermédiaires hauts AV/AR	500	36	24	8	Mortaises 36x10
Dessus du meuble	1400	150	22	3	Collage sur champs
Panneaux de cotés	460	150	12	12	Collage sur champs
Traverses de côté hautes et basses	350	60	24	4	Mortaises 60x10
Traverses de côté Milieu	350	60	24	2	Mortaises 36x10
Coté tiroirs hauts	410	220	18	16	Ass queue d'aronde
Avant/Arrières tiroirs hauts	288	220	18	16	Ass queue d'aronde
Coté tiroirs bas	410	190	18	16	Monobloc
Avant/Arrières tiroirs bas	618	190	18	8	Monobloc
Façades tiroirs hauts	288	230	20	8	Monobloc
Façades tiroirs bas	618	197,5	20	4	Collage sur champs